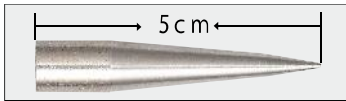


ミニプリズム関連用品

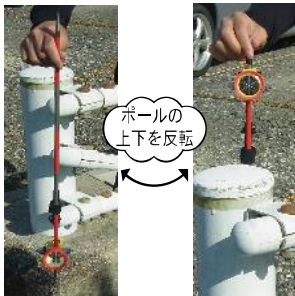
DMピンポール用石突 メスネジタイプ

DMピンポールの上側(雄ネジ)に取付けできる雌ネジの石突



使い方

- DMピンポールの両端を石突にすることが出来る為、プリズムをスライドする必要がありません。また、プリズム高を2種類使い分けることが出来ます。
 - 測点前方に障害物があった場合でもピンポールを反転させて計測出来ます。
- ※ ピンポールを反転させた場合は別途水準器 (PC-40・PC-60) が必要となります。

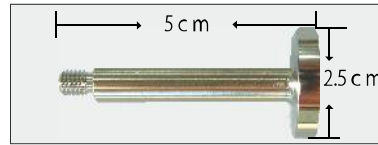


障害物の前 障害物の後ろ

| コードNo. | 型式/タイプ | 仕様 | 希望小売価格 () 内税込 |
|--------|--------|--------|---------------------|
| 219524 | DMP-M6 | 石突・雌ネジ | ¥ 2,750 (¥ 2,970) |

DMピンポール用フラット石突

先端がフラット状になった石突



使い方

情報化施工のTS出来形管理においてアスファルトの転圧時の高さ計測に便利です。



※とがった石突では先端が埋まり正確な計測が出来ません。

| コードNo. | 型式/タイプ | 仕様 | 希望小売価格 () 内税込 |
|--------|---------|--------|---------------------|
| 219848 | DMP-50F | 石突・雄ネジ | ¥ 3,500 (¥ 3,780) |

MPアダプター

ミニプリズムをプリズムポールに取り付けるのに便利です

特長

- 底部は5/8 inchの凹ネジになっていますので簡単にプリズムポールに取り付け出来ます。
- 下部はブラケットタイプですので整準台に取り付け出来ます。
- 上部9mmφポール部は、50mmのところでき取り外しが出来ます。

仕様

- 上部……9mmφポール×65mm
- 下部……5/8 inch凹ネジ

※ポール部を取りはずしてさまざまな用途に使用出来ます。



| コードNo. | 型式/タイプ | 仕様 | 希望小売価格 () 内税込 |
|--------|--------|----------|---------------------|
| 219523 | MPA | プリズムポール用 | ¥ 4,200 (¥ 4,536) |

測針器C

手の届かない場所へのプリズム設置に便利

特長

- DMピンポールを取り付けると、プリズム単体での使用時に手で持つことなく、高い所でも設置出来ます。(MG-1500シリーズ用)

仕様

- 全長……30mm
- DMP-9……取付可

使用例



| コードNo. | 型式/タイプ | 仕様 | 希望小売価格 () 内税込 |
|--------|--------|------|---------------------|
| 210792 | 測針器C | 0mm用 | ¥ 2,900 (¥ 3,132) |

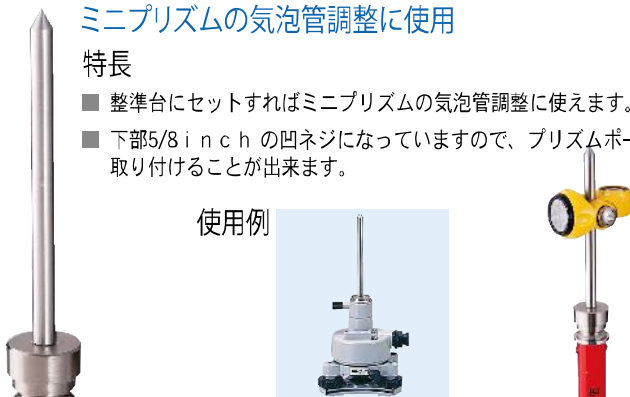
気泡管調整治具

ミニプリズムの気泡管調整に使用

特長

- 整準台にセットすればミニプリズムの気泡管調整に使えます。
- 下部5/8 inchの凹ネジになっていますので、プリズムポールにも取り付けることが出来ます。

使用例



整準台取り付け

プリズムポール取り付け

| コードNo. | 型式/タイプ | 仕様 | 希望小売価格 () 内税込 |
|--------|------------|------------------|-----------------------|
| 210681 | MG-1500LAT | 整準台取付式 (9mmφポール) | ¥ 10,500 (¥ 11,340) |

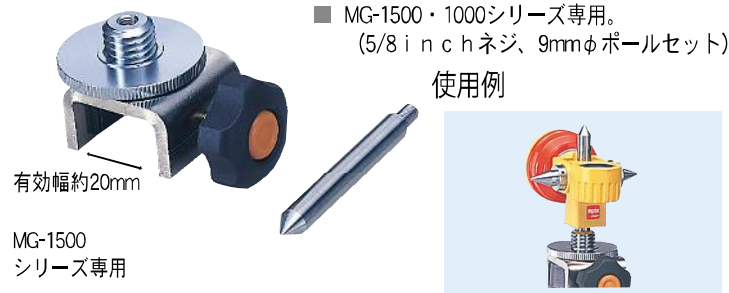
スタッフ用アダプター

ミニプリズムをスタッフに固定できる

特長

- スタッフの先端に取り付けられます。
- MG-1500・1000シリーズ専用。(5/8 inchネジ、9mmφポールセット)

使用例



有効幅約20mm

MG-1500
シリーズ専用

| コードNo. | 型式/タイプ | 仕様 | 希望小売価格 () 内税込 |
|--------|--------|---------|---------------------|
| 211090 | NPA-1 | スタッフ頭部用 | ¥ 7,300 (¥ 7,884) |