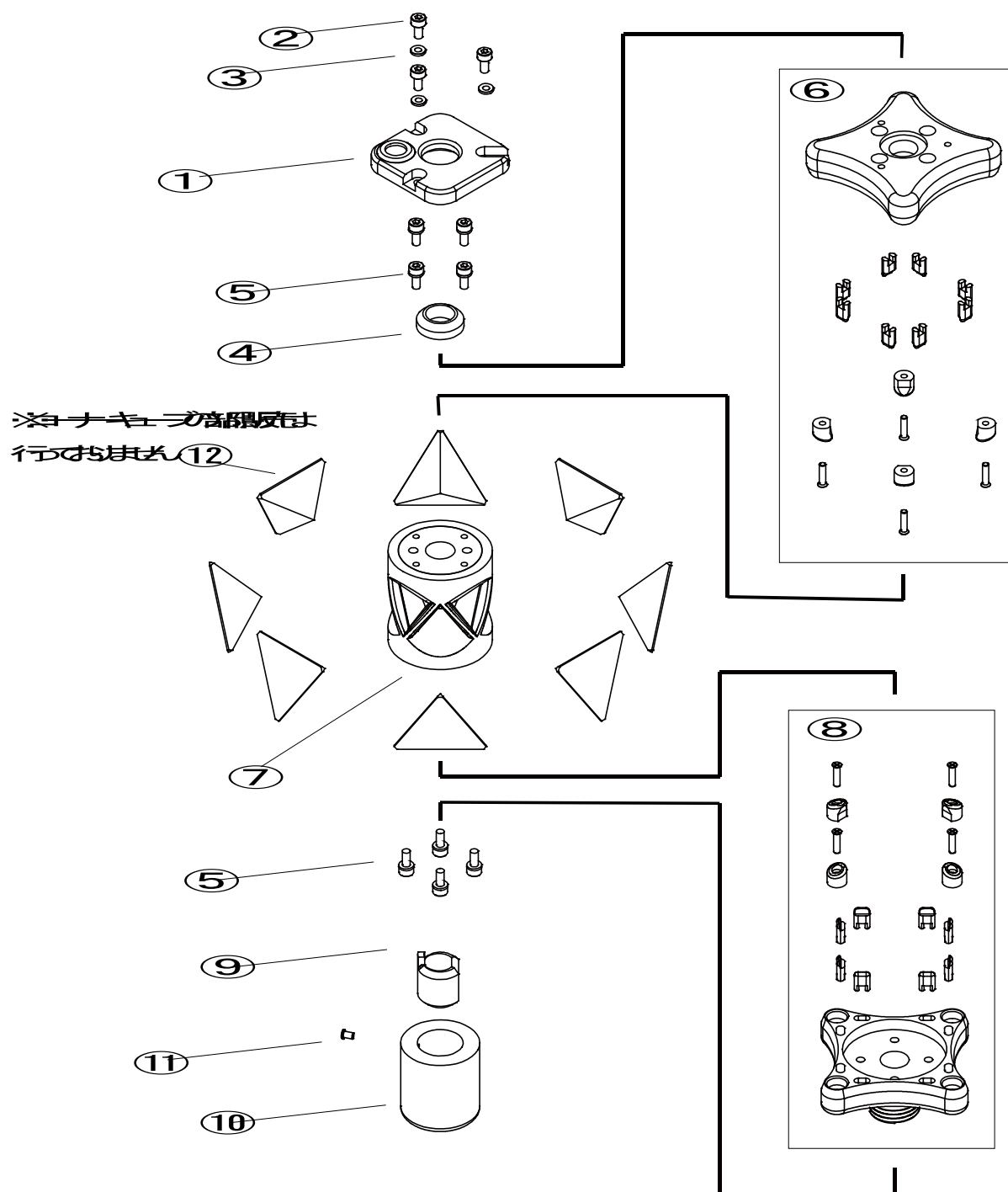


# 自動追尾用プリズム／Z-360E パーツリスト

Vol. 2311

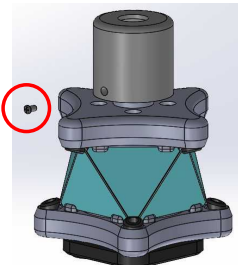


※単品(1pcs)からの価格となります。

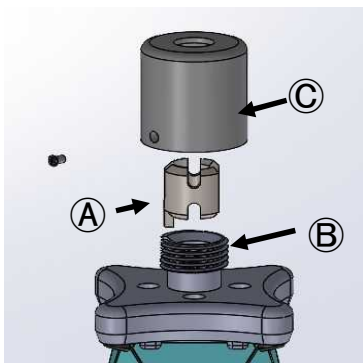
イラスト番号	部品コード	部品名	定価(税別)	定価(税込)	備考
1	706436	気泡整準板	¥9,800	¥10,780	
2	706417	M2.5L8六角穴付ボルト(黒)	¥140	¥154	
3	706416	M2.5座金(黒)	¥60	¥66	
4	706439	気泡管受け	¥2,400	¥2,640	
5	706440	M2.5L8六角穴付ボルトI=4(SW+ISO小形W組)	¥320	¥352	
6	706441	上カバーユニット	¥25,000	¥27,500	
7	706442	コア部品	¥4,200	¥4,620	
8	706443	下カバーユニット	¥36,000	¥39,600	
9	706444	押さえリング	¥5,200	¥5,720	
10	706445	固定カバー	¥11,000	¥12,100	
11	706446	M2L4 0番 1種十字穴付鍋小ネジ(黒)	¥120	¥132	
12	706447	三角コーナーキューブ中(Z-360E用)	¥15,800	¥17,380	プリズム部は部品供給しておりません。修理対応となります。
-	706448	ガラス保護バンド(Z-360E用)	¥4,600	¥5,060	

## ZERO360Eight (Z-360E) 固定部メンテナンス方法

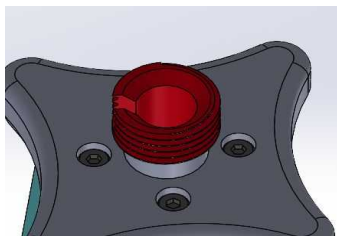
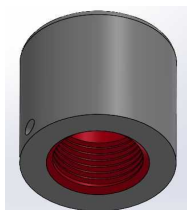
- 手順① 固定カバーの抜け止めであるM2十字穴付きねじを取り外します。  
※ねじロックがかかっています。0番小ねじ用のドライバーで取り外してください。



- 手順② 固定カバーを外し、内部の押えリング(A)や、下カバー側のおねじ部分(B)、固定カバーの内部(C)を清掃してください。



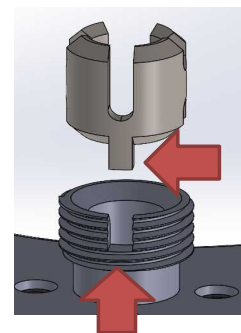
- 手順③ 下記の部分にドライタイプの潤滑剤を塗布してください。  
塗布後は5分程度乾燥させてください。



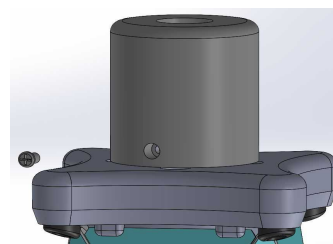
製品番号:1039

※塗布後に乾かないウェットタイプの潤滑剤は使わないでください。

- 手順④ 押えリングの位置決め部が下記の切り欠き部に入るようにセットしてから固定カバーを取り付けてください。



- 手順⑤ 固定カバーを締めきってから、抜け止めのM2十字穴付きねじを取付けてください。



完了

※ねじ山のアルマイトが摩耗している場合は、部品交換を推奨しています。  
※簡易的には固定カバーの下部から直接吹き付けても効果があります。  
その際は、内部の樹脂部品の切れ目から吹き付けてください。

