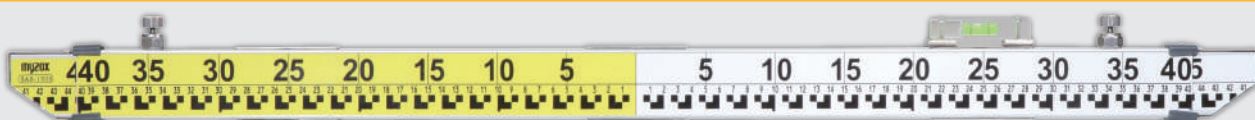


トンネル掘削用求心スタッフ センタースタッフ

トンネル掘削時における中心位置の確認と、
シールドマシンの方向およびセグメントの確認に最適



1 POINT

ミニシールド工法に対応

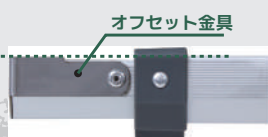
900~1500 mmの範囲で長さ調整可能。ミニ（コンパクト）
シールド工法などの小口径トンネル向けのスタッフです。



3 POINT

オフセット金具

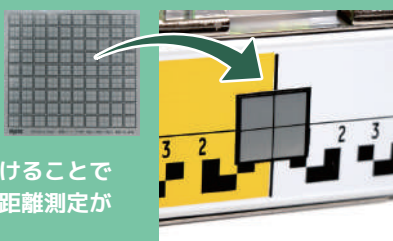
両端に付けられているオフセット金具
により壁面の基準位置と測定面の位置
関係を合わせます。



オプション

反射シート 20×20 mm TT-S20

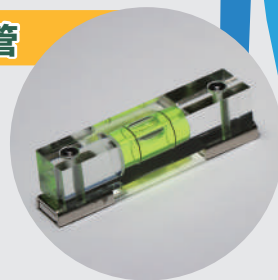
別売の反射シートを貼り付けることで
トータルステーションでの距離測定が
可能になります。



2 POINT

マグネット気泡管

気泡管の設置箇所によってはレ
ベルの確認が難しい場合があり
ます。本品には気泡管取付箇所
が6箇所あるため、より確認し
やすい箇所へ気泡管を移動させ
ることが可能です。



仕様 / 価格

センタースタッフ SAS-1500

| | |
|-------|------------|
| 全伸サイズ | 1500mm |
| 全縮サイズ | 900mm |
| 伸縮幅 | 300mm (片側) |
| 重量 | 約800g |

専用水準器 SASL-34

| | |
|-------|---------|
| 気泡管感度 | 34'/2mm |
| 重量 | 約36g |

※ 専用水準器 SASL-34はセンター
スタッフに1個付属しております。

| 商品コード | 商品名 | 型式 | 希望小売価格(0)内税込 |
|--------|----------------|----------|-------------------|
| 225158 | センタースタッフ | SAS-1500 | ¥40,000 (¥44,000) |
| 225159 | 専用水準器(交換用) | SASL-34 | ¥6,500 (¥7,150) |
| 219389 | 反射シート20mm角/90枚 | TT-S20 | ¥5,900 (¥6,490) |
| 222050 | 角型ボタン(交換用) | MG-04 | ¥240 (¥264) |

